

1.

Quelldaten



Quelldaten Zugriff

Der Zugriff auf die Quelldaten erfolgt über ODBC. Somit kann von einer einfachen Textdatei, einer MS Excel Liste bis hin zu Datenbanksysteme wie MS SQL oder Oracle alles eingelesen werden.

Mehrere Quelldaten

ADprofiler ist in der Lage auf verschiedene Quelldaten gleichzeitig zuzugreifen und ins Active Directory zu synchronisieren.

2.

Konfiguration

Exchange Attribute

Nebst den Active Directory Attributen können auch die Exchange Attribute spezifiziert werden. Das Erstellen von Email-Accounts wird zum Kinderspiel.

Dateisystem

ADprofiler synchronisiert nicht nur die Active Directory- und Exchange-Attribute sondern auch das Dateisystem inklusive Zugriffsrechte. Daten- und Profil-Folder werden erstellt, umbenannt, kopiert oder gelöscht. Alles ist vollumfänglich konfigurierbar.

Zusatzfunktionen

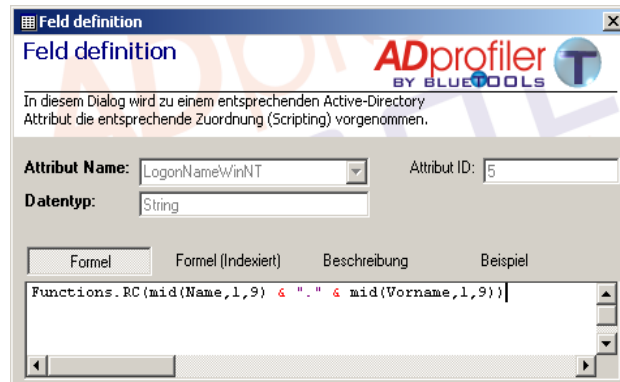
Nebst den Attributen, können auch diverse Funktionen programmgesteuert ausgeführt werden. z.B.: ResetPasswort, Sonderzeichenersetzung

Eigene Variablen

Dem Administrator stehen persistente Variablen zur Verfügung, mit welchen sich komplizierte Steuerungen oder Workflows realisieren lassen.

Active Directory Attribute

Die Konfiguration der Attribute führt sehr weit. Via VB-Script können die einzelnen Attribute spezifiziert und nach beliebigen Bedürfnissen angepasst werden.

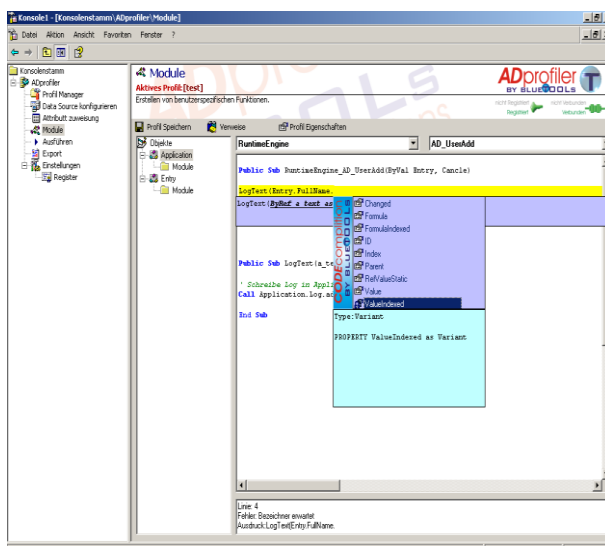


Indexierung

Diverse Attribute müssen eindeutig pro Benutzer definiert sein. z.B.: Login-Name, Email-Adresse etc. ADprofiler bietet eine intelligente Hilfsfunktion um diese Eindeutigkeit pro Attribut und Eintrag zu gewährleisten.

3.

Integration



Eigene Funktionen

ADprofiler hat eine eigene Entwicklungsumgebung in welcher eigene Module und Funktionen realisiert werden können. Damit werden die Integrationsmöglichkeiten fast grenzenlos. Es stehen dem Administrator zudem diverse Events zur Verfügung, welche im erlauben, auf Grund einer Aktion des ADprofilers zu reagieren. z.B. Sobald ein Benutzer erfasst wird, kann ein Email automatisch versendet oder eine anderes System aktualisiert werden.

Code Completion

Damit das Konfigurieren der Attribute und erstellen von Modulen mit eigenen Funktionen möglichst einfach ist, steht eine Code Completion Funktion zur Verfügung. Die Code Completion zeigt dem Administrator auf, welche Funktionen er zum aktuellen Zeitpunkt aufrufen kann (Inkl. Beschreibung der Schnittstelle)

Einsatzgebiet

- Schulen
- Verwaltungen / Öffentliche Institutionen
- Grossunternehmungen
- Klein- und Mittelbetriebe (KMU)

Microsoft Produktbasis

- Windows Server 2000 / 2003 / 2008 ®
- Exchange 2000 / 2003 / 2007 / 2010 (64bit)®
- Management Console (MMC)
- ODBC-Datenbankzugriff für Quelldaten

Vertriebspartner



taNET GmbH
Centralstrasse 16
CH-6410 Goldau

+41 41 857 07 07
info@taNET.ch
www.taNET.ch



Beltronic Services AG
Seestrasse 146
CH-8820 Wädenswil

+41 43 411 52 23
Michael.Weber@beltronic.ch
www.beltronic.ch



Kontakt

blueTOOLS GmbH
Parkstrasse 17
CH-6410 Goldau

+41 41 855 63 00

www.blueTOOLS.ch
info@adprofiler.ch

Möchten Sie zukünftige **Netzwerkprojekte** mit **ADprofiler** realisieren?

Melden Sie sich bei uns!

Wir erweitern unser Vertriebspartner-Netzwerk.